

L'ENTREPRISE

QU'EST CE QUE L'ENTREPRISE ?

FICHE
SYNTHESE
3ENT1-S1C



NOM :

PRENOM :

CLASSE :

I - DEFINITION

Une entreprise est un ensemble de **moyens** (personnel et capital) réunis et organisés destinés à **produire des biens et/ou des services** qui seront vendus pour réaliser **des bénéfices**.

Exemples :

Sont des entreprises	Ne sont pas des entreprises
* ferme	* école
* épicerie	* hôpital
* usine	* club
* Commerce	* Administration
* ...	* ...

II - TYPE DE PRODUCTION D'UNE ENTREPRISE

Une entreprise peut produire soit des biens, soit des services soit les deux à la fois.

Un bien est un produit ou objet réalisé.

Ceux sont des **biens de consommation** comme les produits alimentaires, papier, carburant ...
Ou des **produits d'équipement**, tels que voitures, réfrigérateurs, machines ...

Un service est le résultat d'une activité qui ne se traduit pas par un support matériel mais qui a une valeur économique.

Ces biens et services correspondent à un **BESOIN**. Ils constituent une **OFFRE**, qui doit répondre à la **DEMANDE**.

Exemples :

ENTREPRISES DE BIENS		ENTREPRISES DE SERVICES	
Nom de l'entreprise	bien produit	Nom de l'entreprise	service produit
* maraîcher	Légumes	* Carrefour	Vente
		* coiffeur	Coupe des cheveux
* boulangerie	Production de pain	* boulangerie	Vente
* Renault	voiture	* Renault	Vente et réparation
		* Banque	Prêt et Assurance

L'ENTREPRISE

QU'EST CE QUE L'ENTREPRISE ?

FICHE
SYNTHESE
3ENT1-S2C



NOM :

PRENOM :

CLASSE :

III - LA CLASSIFICATION DES ENTREPRISES

- ♦ Une entreprise se définit par :
 - **Son nom** qui est sa **raison sociale**.
 - **Son adresse** qui est son **siège social**.

Mais plusieurs critères peuvent être retenus pour classer les entreprises.

a) le secteur d'activité

La classification des entreprises, en fonction de leur secteur d'activité, dépend de la nature de l'activité. La plus connue est celle de l'économiste anglais **Colin Clark**.

Secteur PRIMAIRE : regroupe les entreprises de production de matière première (bois, pétrole, minerais, légumes, élevage etc...)

Secteur SECONDAIRE : regroupe les entreprises de production Industrielle -transformation de matière première- (Automobile, Électroménager, Informatique, etc...)

Secteur TERTIAIRE : regroupe les entreprises de production de SERVICE (Assurance, Banque, Opérateur, etc...)

Secteur QUATERNAIRE : regroupe les entreprises de production de HAUTE TECHNOLOGIE (Spatial, aéronautiques..)

Une entreprise peut avoir des activités de natures différentes.
(ex Darty : entreprise commerciale et prestataire de service)

☞ classer les activités ci-dessous dans un des trois secteurs du tableau.

-ELEVAGE – BANQUE – TRANSPORT – COMMERCE – PÊCHERIE – MECANIQUE (INDUSTRIE ET RÉPARATION) – TEXTILE – ASSURANCE – CHIMIE – SYLVICULTURE (entretien des arbres) - METALLURGIE

PRIMAIRE	SECONDAIRE	TERTIAIRE
ELEVAGE	MECANIQUE (industrie)	BANQUE
PECHERIE	TEXTILE	TRANSPORT
SYLVICULTURE	CHIMIE	COMMERCE
	METALLURGIE	MECANIQUE (réparation)
		ASSURANCE

L'ENTREPRISE

QU'EST CE QUE L'ENTREPRISE ?

FICHE
SYNTHESE
3ENT1-S3C



NOM :

PRENOM :

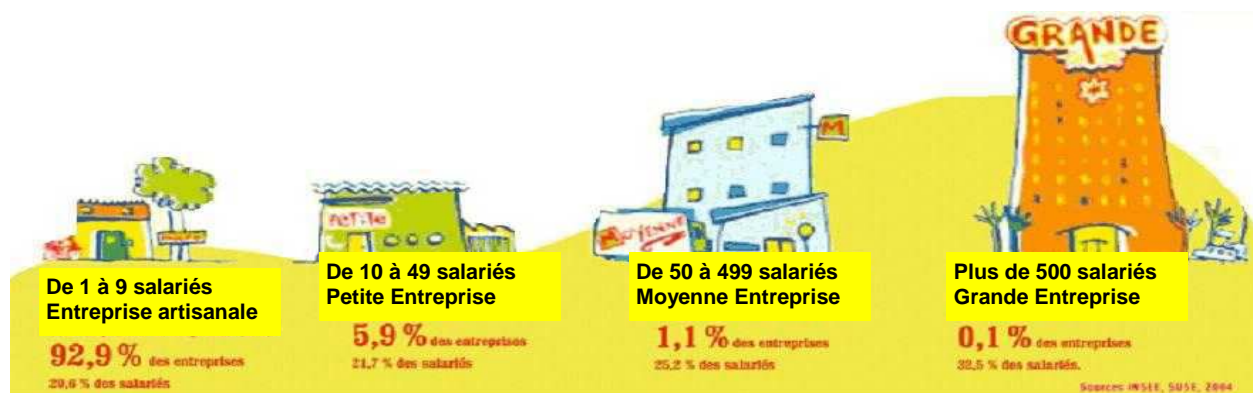
CLASSE :

b) la taille

Les entreprises peuvent être également classées en fonction de leur effectif.

- artisanale moins de 10 salariés
- petite de 10 à 49 salariés
- moyenne de 50 à 499 salariés
- grande plus de 500 salariés

Les petites et moyennes entreprises sont regroupées sous le sigle **PME OU PMI**.



c) Composition du Capital

« les fonds à long terme investis dans l'entreprise par les dirigeants ou les actionnaires »

Capital Public : l'état possède tout ou au moins 50% du capital de l'entreprise

Capital Privée: La majorité du capital de l'entreprise est détenu par des actionnaires privée (individu ou entreprise),

d) Le statut juridique

Le choix de la forme juridique marque un pas décisif dans la construction d'une structure

	Entreprise individuelle	EURL	SARL	SA	SAS
Capital (en euros)	néant	Pas de capital minimum	1 euros	37.000	37.000
Nbre d'associés	1 seul	1 seul	2 minimum 50 maximum	7 minimum	7 minimum
Régime fiscal	Impôt sur le revenu	Impôts sur les sociétés ou impôts sur le revenu	Impôts sur les sociétés ou impôts sur le revenu	Impôts sur les sociétés	Impôts sur les sociétés
Avantages	Pas de dépôt de statut Pas de capital minimum	Peut aisément se transformer en SA	Peut aisément se transformer en SA	Cotation en bourse possible Mouvement de capitaux autorisé	Plus simple administrativement que la SA Patrimoine personnel protégé
Inconvénients	Engage la patrimoine familial du créateur	Inadaptées en cas de développement et d'ouverture du capital à des investisseurs extérieurs	Inadaptées en cas de développement et d'ouverture du capital à des investisseurs extérieurs	Montant élevé du capital de départ Grande complexité administrative	Montant élevé du capital de départ

L'ENTREPRISE

QU'EST CE QUE L'ENTREPRISE ?

FICHE
SYNTHESE
3ENT1-S4C



NOM :

PRENOM :

CLASSE :

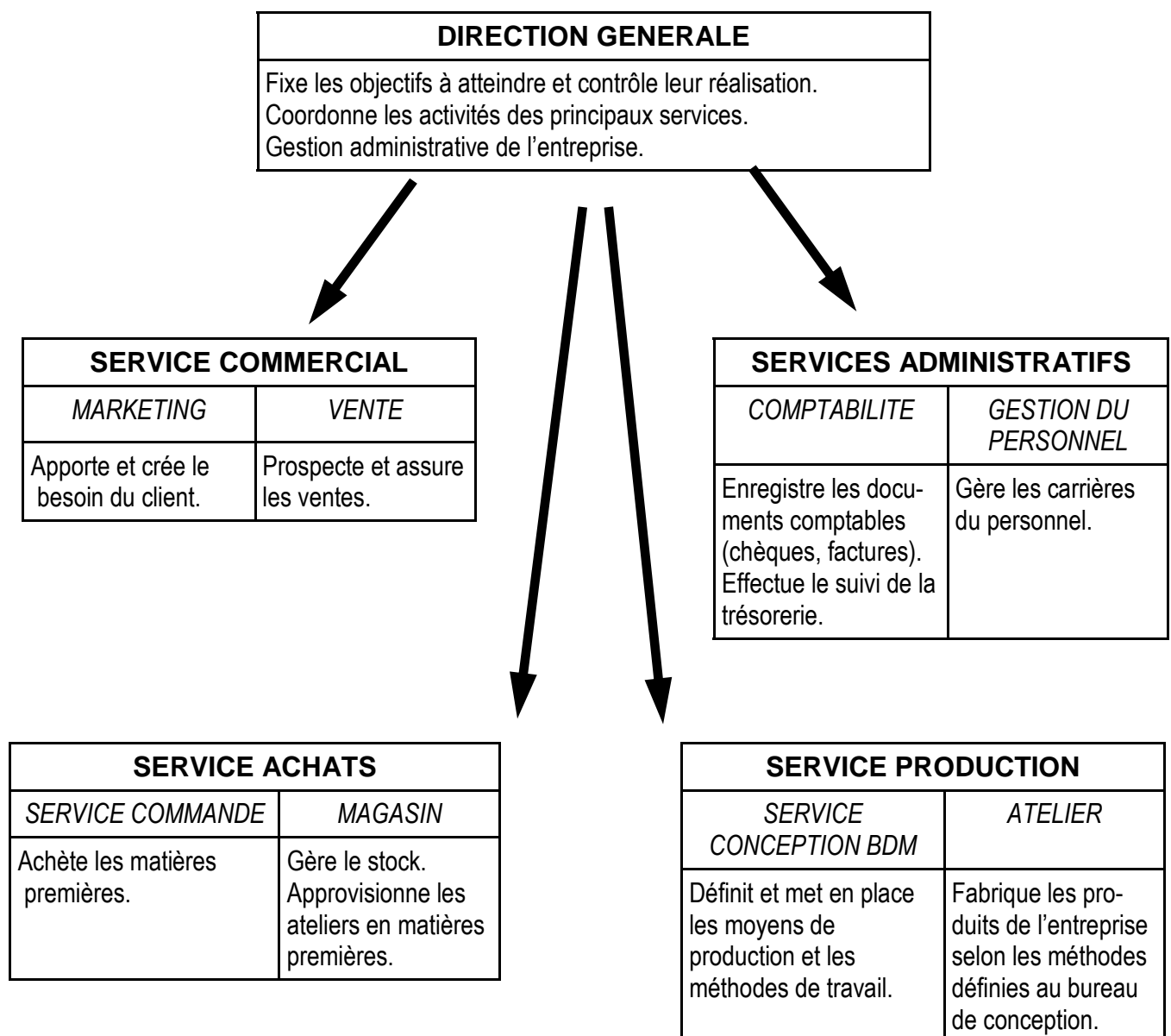
IV - STRUCTURE DES ENTREPRISES

Toutes les entreprises n'ont pas la même structure de fonctionnement, (nombres de salarié, nombre d'usine, type de production).

Définitions:

Organigramme: Système de représentation hiérarchisé ayant pour but de mettre en évidence les relations entre les services ou les personnes. (Voir exemple)

Fonction: rôle à accomplir au sein de l'entreprise (la fonction financière, commerciale, de production...).



L'ENTREPRISE

QU'EST CE QUE L'ENTREPRISE ?

FICHE
SYNTHESE
3ENT1-S5C

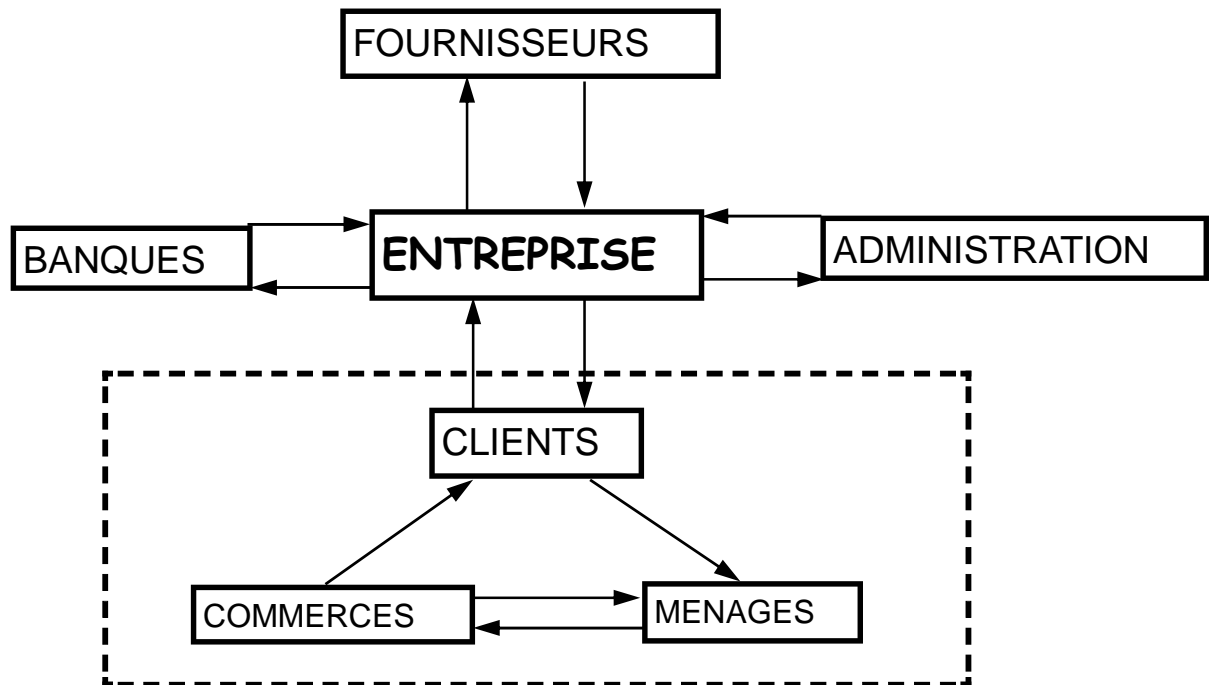


NOM :

PRENOM :

CLASSE :

V - L'ENVIRONNEMENT DE L'ENTREPRISE



a) LES FOURNISSEURS

L'entreprise a besoin de matières premières qu'elle se les procure auprès de **ses fournisseurs**. Elle fait parfois réaliser tout ou partie de sa production **des sous-traitants**. Elle a besoin également **des prestataires de services** (transport, assurance).

b) LES BANQUES : Pour financer son fonctionnement (homme, machine, matériel)

c) L'ADMINISTRATION

L'état et les communes sont également des partenaires de l'entreprise.

d) LES CLIENTS

L'entreprise vend sa production à **ses clients** (commerces ou ménages)

e) LA CONCURRENCE

Les entreprises qui ont la même activité sont **des concurrents** dont l'entreprise doit tenir compte.